

XIII LIGA DE RÍOS Y MARATÓN 2014

Denominación: Copa de España de Maratón, selectivo para el Campeonato del Mundo

Lugar de celebración: Pontevedra, Río Lérez, Campus Universitario da Xunqueira (latitud 42° 26' 80'' norte y longitud 8° 38,9'61'' Oeste)

Fecha de celebración: 2 y 3 de agosto

Categorías, distancias y horarios:

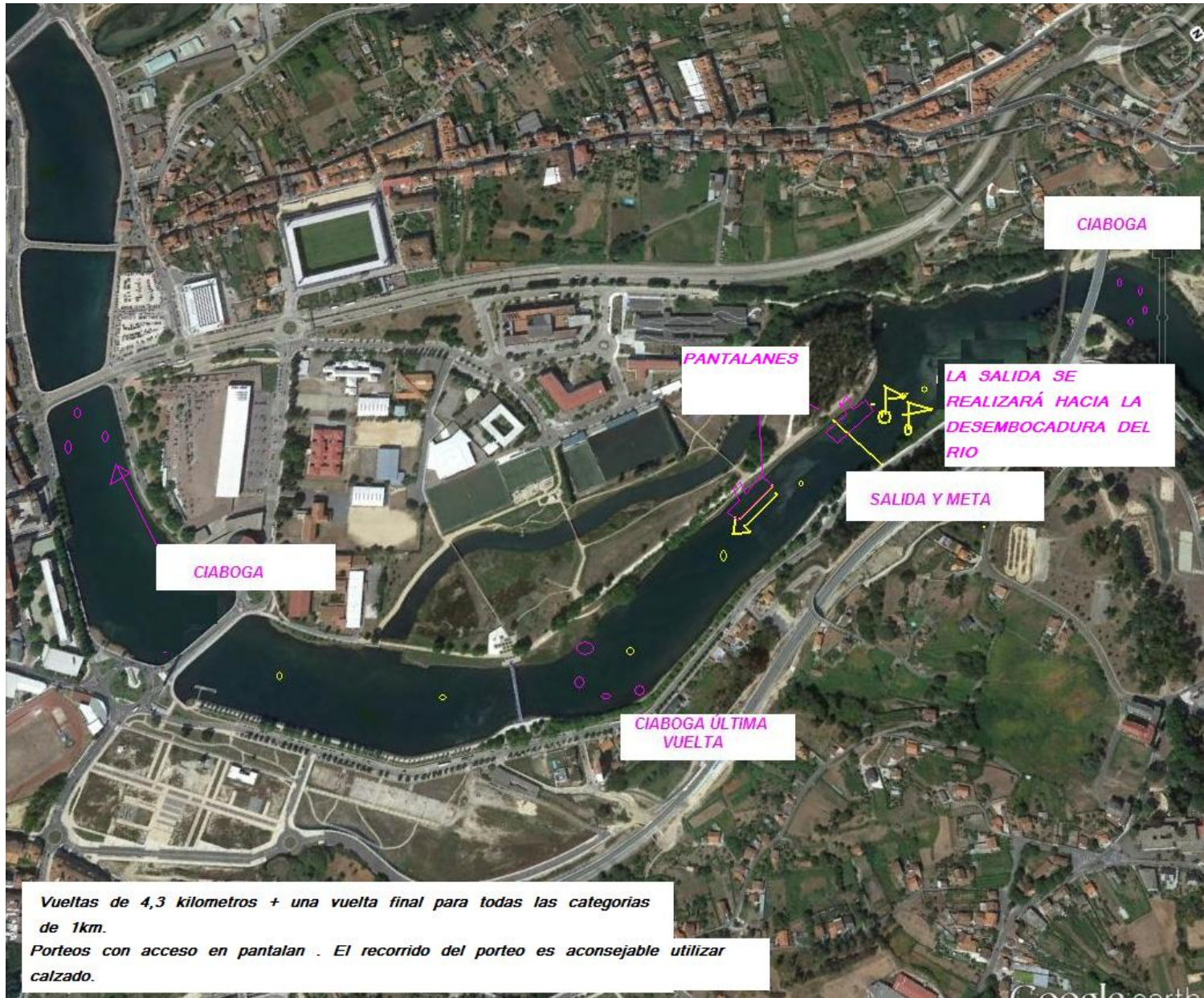
Categoría	Día	Horario	Nº vueltas	Nº porteos	Distancia
HJK1	2	9:30	5 de 4,3 Km.	4	21,5 Km.
MJK1		9:32	4 de 4,3 Km.	3	17,2 Km.
MSK1	2	9:34	6 de 4,3 Km.	5	25,8 Km.
MSK1-SUB23		9:36	5 de 4,3 Km.	4	21,5 Km.
HSK1	2	12:00	7 de 4,3 Km.	6	30,1 Km.
HSK1-SUB23		12:02	6 de 4,3 Km.	5	25,8 Km.
HJC1	2	12:04	4 de 4,3 Km.	3	17,2 Km.
HSC1	2	12:06	6 de 4,3 Km.	5	25,8 Km.
HSC1-SUB23		12:08	5 de 4,3 Km.	4	21,5 Km.
ENTREGA DE TROFEOS					
HCK2	2	17:00	3 de 4,3 Km.	2	12,9 Km.
HCK1		17:02	3 de 4,3 Km.	2	12,9 Km.
MCK2		17:04	3 de 4,3 Km.	2	12,9 Km.
HCC2		17:06	3 de 4,3 Km.	2	12,9 Km.
MCK1		17:08	3 de 4,3 Km.	2	12,9 Km.
HCC1		17:10	3 de 4,3 Km.	2	12,9 Km.
HVK1 35-39	2	19:00	5 de 4,3 Km.	4	21,5 Km.
HVK1 40-44		19:02	5 de 4,3 Km.	4	21,5 Km.
HVK1 45-49		19:04	5 de 4,3 Km.	4	21,5 Km.
HVK1 50-54		19:08	5 de 4,3 Km.	4	21,5 Km.
HVK1 +55		19:10	4 de 4,3 Km.	3	17,2 Km.
MVK1 <55		19:10	4 de 4,3 Km.	3	17,2 Km.
MVK1 +55		19:12	3 de 4,3 Km.	2	12,9 Km.
HVC1 <55		19:12	4 de 4,3 Km.	3	17,2 Km.
HVC1 +55		19:12	3 de 4,3 Km.	2	12,9 Km.
ENTREGA DE TROFEOS					
HJK2	3	9:30	5 de 4,3 Km.	4	21,5 Km.
HVK2 <55		9:32	5 de 4,3 Km.	4	21,5 Km.
HVK2 +55		9:32	4 de 4,3 Km.	3	17,2 Km.
MJK2		9:34	4 de 4,3 Km.	3	17,2 Km.
MVK2 <55		9:38	4 de 4,3 Km.	3	17,2 Km.
MVK2 +55		9:38	3 de 4,3 Km.	2	12,9 Km.
HVC2 <55		9:38	4 de 4,3 Km.	3	17,2 Km.
HVC2 +55		9:38	3 de 4,3 Km.	2	12,9 Km.
HSK2	3	12:00	7 de 4,3 Km.	6	30,1 Km.
MSK2		12:02	6 de 4,3 Km.	5	25,8 Km.
HJC2		12:04	4 de 4,3 Km.	3	17,2 Km.
HSC2		12:06	6 de 4,3 Km.	5	25,8 Km.
ENTREGA DE TROFEOS					

NOTA IMPORTANTE:

EN LA 1ª VUELTA NO SE REALIZARÁ PORTEO EN ATENCIÓN A LA ELEVADA PARTICIPACIÓN EN DETERMINADAS PRUEBAS DE LA COMPETICIÓN NACIONAL.

A TODAS LAS DISTANCIAS SE LE SUMARÁ 1 KM DE LA ÚLTIMA VUELTA PEQUEÑA, COMO MARCA LA NORMATIVA INTERNACIONAL.

MAPA DE RECORRIDO:



MAPA DE INFRAESTRUCTURAS :

