

# COPA ESPAÑA MARATÓN

SELECTIVO NACIONAL

**Del 17 al 19  
de junio de  
2022**

**Campo de  
Regatas de  
Mequinenza  
(ZARAGOZA)**



**XX LIGA NACIONAL DE RÍOS Y MARATÓN  
IV LIGA IBERDROLA DE RÍOS Y MARATÓN  
XIV LIGA NACIONAL MASTER**



Ayuntamiento de  
Mequinenza



COMARCA DEL  
BAJO CINCA



UNIVERSO  
MUJER



LOTERÍAS  
CON EL DEPORTE



GRUPO  
CALICHE



IBERDROLA



endesa



1/1



DIPUTACION D ZARAGOZA



GOBIERNO  
DE ARAGON

Mequinenza se encuentra situada en el extremo oriental de la provincia de Zaragoza, limitando con las provincias de Huesca y Lérida en la confluencia de los ríos Ebro, Segre y Cinca.

Su singular y peculiar ubicación ha influido tanto en su historia, como en el idioma (catalán) y en el carácter de sus ahora cerca de 2.500 habitantes.

Se encuentra emplazada entre dos grandes masas de agua, el embalse de Mequinenza (conocido como Mar de Aragón) y el embalse de Ribarroja, que son un verdadero paraíso para los amantes de la pesca y de los deportes náuticos.

Mequinenza dispone de un campo de regatas (remo y piragüismo) considerado uno de los mejores de España por su excelente accesibilidad, su lámina de agua estable y sus instalaciones deportivas a orillas del embalse.

### Un entorno natural singular

Mequinenza, situada en la confluencia de los ríos **Segre y Ebro**, posee un patrimonio rico en naturaleza, con una excelente variedad de ecosistemas, que van desde las estepas mediterráneas a impenetrables bosques de ribera, convirtiéndola en un paraíso con una biodiversidad incomparable.

Su emblemática fauna y flora se extiende a través de los dos espacios naturales, el **PEIN** y la **ZEPA**, que se dan cita en el término municipal. Dentro de estas zonas, cabe destacar el denominado "**Aiguabarreig**".

¿Qué es el Aiguabarreig?

Palabra de origen catalán que designa el lugar en el que dos o más corrientes de aguas se juntan y forman una sola. El Segre y el Cinca forman un primer "Aiguabarreig" entre las poblaciones de La Granja d'Escarp, Massalcoreig y Torrente de Cinca, a pocos kilómetros convergen con las aguas del Ebro, ya en el término municipal de Mequinenza, conformando **una de las mayores confluencias fluviales de la Península Ibérica**.



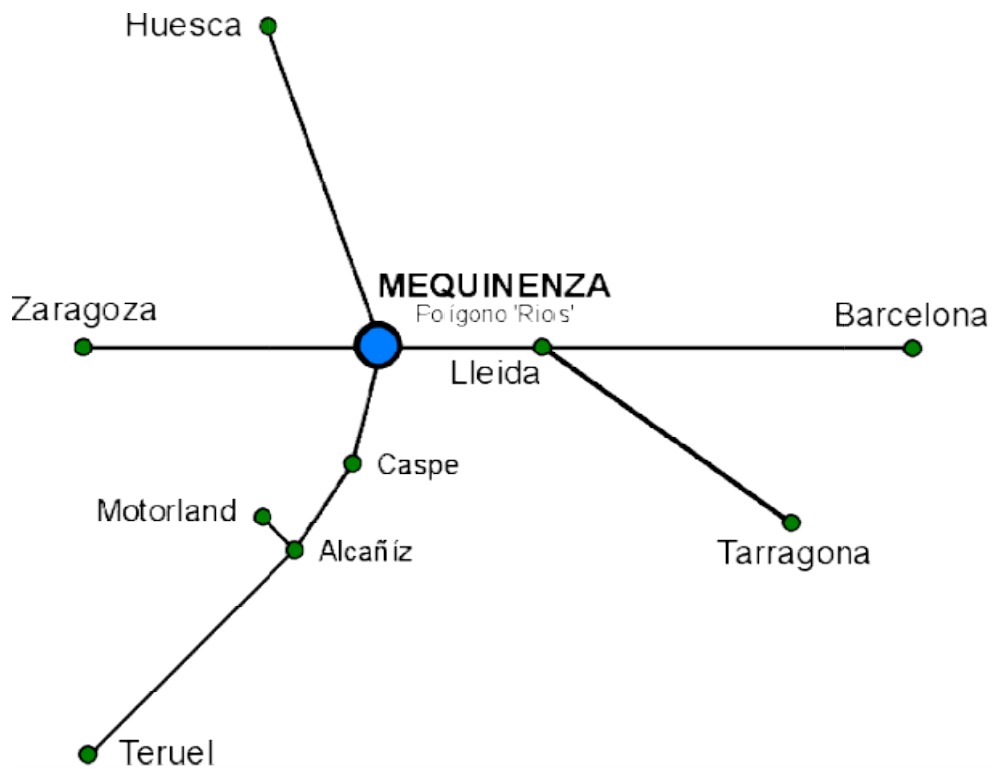
### Instalaciones

Entre las instalaciones deportivas se dispone de:

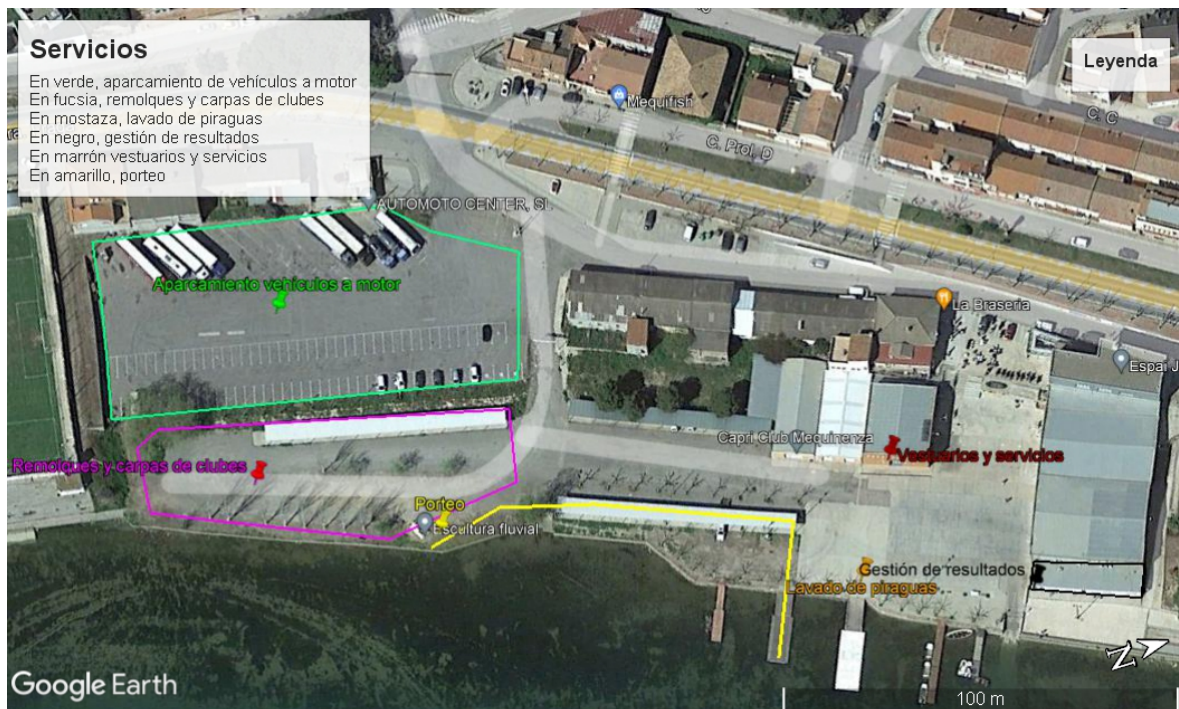
- Pabellón polideportivo
- Complejo deportivo náutico municipal para la práctica de los siguientes deportes: remo, piragüismo, motonáutica, esquí acuático, pesca, etc.
  - Dicho complejo cuenta con:
    - 🚦 Amplia zona de aparcamiento
    - 🚦 Tribuna de espectadores
    - 🚦 Oficina para gestión de resultados.
    - 🚦 Embarcaciones para el seguimiento de las competiciones (3 motoras)
- Gimnasio municipal con:
  - 🚦 Duchas y vestuarios a pie de agua para los deportistas.
- Sala Vora Riu

## COMO LLEGAR

Mequinenza (Zaragoza), se encuentra en el límite con la provincia de Huesca. Está situada en la carretera N-211, a 19 kilómetros de la AP-2 y de la N-II/A-2. Se trata de una ubicación estratégica que dispone de buenas comunicaciones: a tan sólo media hora se encuentra la estación de AVE Lleida-Pirineus, a hora y veinte minutos Zaragoza y Tarragona y a menos de dos horas Barcelona.



## SERVICIOS



En verde, zona de aparcamiento de vehículos a motor  
 En fucsia, remolques y carpas de clubes.  
 En mostaza, lavado de piraguas.  
 En negro, gestión de resultados  
 En marron, vestuarios y servicios  
 En amarillo, porteo.

### PARKING DE COCHES, ZONA DE REMOLQUES Y ZONAS DE CARPAS

Se habilitará una zona para dejar solo los remolques y carpas de los clubes asistentes. No podrá haber ningún vehículo a motor.

Todas las furgonetas de clubes y coches deberán aparcar en la zona destinada para vehículos tractores.

### SALA VORA RIU

Es donde se ubicarán las oficinas de relación con los participantes. El viernes 17 por la tarde se confirmarán las inscripciones y se entregarán los números para las tablillas.

En este espacio tendrá lugar la entrega de premios, se servirá el catering y avituallamiento para los deportistas con agua y fruta de temporada.



Se encuentran ubicados los servicios para el público

## GIMNASIO MUNICIPAL

Aseos y vestuarios para los deportistas.



## PORTEO

El porteo será entre 120 y 130 metros

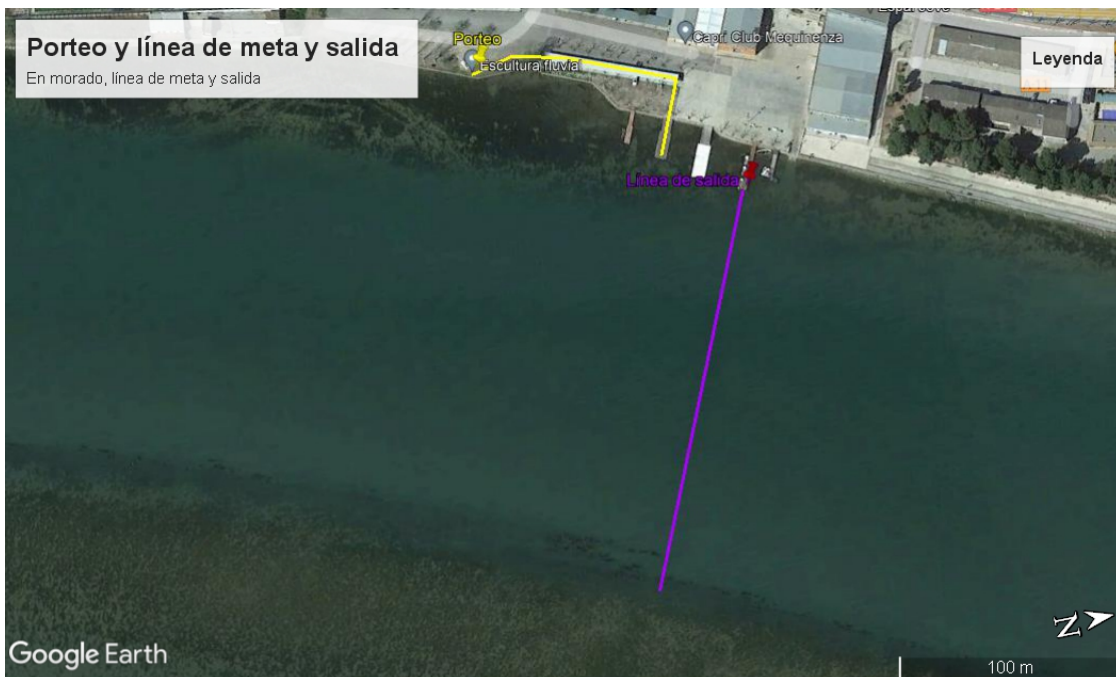


## CIRCUITO DE REMAR



En rojo circuito largo y en azul circuito corto

## PORTEO Y LÍNEA DE META Y SALIDA



## A TENER EN CUENTA

Mequinenza se encuentra en una zona de clima mediterráneo – estepario donde las temperaturas medias en el mes de junio –julio son de 30 grados, pudiendo alcanzar los 28-39 grados. Es por ello la alta recomendación de uso de gorro, gafas solares y protección solar y una buena hidratación a lo largo del día.

También es recomendable el uso de anti mosquitos dado que nos encontramos en zona fluvial.

A pocos minutos del Campo de Regatas se encuentra en Centro de Salud De Mequinenza, situado en la calle Q, 49, 50170 Mequinenza, Zaragoza. Telefono: 974 46 54 15 y se contara con ambulancia y dispositivo de seguridad para cubrir cualquier incidente que pueda surgir.

### ENLACES

Estación meteorológica de Mequinenza

<https://app.weathercloud.net/d0763397597#profile>

Ayuntamiento de Mequinenza

<http://www.mequinenza.com/>

Comarca Bajo/Baix Cinca

<http://www.bajocinca.es/>