

CAMPEONATO DE ESPAÑA DE MEDIO MARATÓN

LIGA NACIONAL DE RÍOS, TRAVESÍAS Y MARATÓN

LIGA NACIONAL MÁSTER

BOLETÍN INFORMATIVO

LUGAR: RÍO TAJO, ARANJUEZ

FECHA: 22 Y 23 DE MARZO DE 2025

ORGANIZA:

- REAL FEDERACIÓN ESPAÑOLA DE PIRAGÜISMO
- FEDERACIÓN MADRILEÑA DE PIRAGÜISMO
- CLUB ESCUELA DE PIRAGÜISMO ARANJUEZ

PATROCINAN:

- COMUNIDAD DE MADRID
- AYUNTAMIENTO DE ARANJUEZ



HORARIOS Y DISTANCIAS

El horario definitivo de las salidas se establecerá una vez finalizada la inscripción, se agruparán las categorías cada 2' en función del número de embarcaciones.

SÁBADO 22 DE MARZO					
HORA	CATEGORÍA	MODALIDAD	DISTANCIA	Nº VUELTAS	Nº PORTEOS
10:00	HOMBRE VETERANO 65-74	K2	12	2 grandes + 1 pequeña	0
	HOMBRE VETERANO +65	K1	12	2 grandes + 1 pequeña	0
	MUJER VETERANO <50	K2	12	2 grandes + 1 pequeña	2
	MUJER VETERANO >50	K2	12	2 grandes + 1 pequeña	2
	HOMBRE VETERANO <50	C2	12	2 grandes + 1 pequeña	2
	HOMBRE VETERANO >50	C2	12	2 grandes + 1 pequeña	2
	MUJER VETERANO 35-39	K1	12	2 grandes + 1 pequeña	2
	MUJER VETERANO 40-44	K1	12	2 grandes + 1 pequeña	2
	MUJER VETERANO 45-49	K1	12	2 grandes + 1 pequeña	2
	MUJER VETERANO 50-54	K1	12	2 grandes + 1 pequeña	2
	MUJER VETERANO 55-59	K1	12	2 grandes + 1 pequeña	2
	MUJER VETERANO 60-64	K1	12	2 grandes + 1 pequeña	2
	MUJER VETERANO +65	K1	12	2 grandes + 1 pequeña	0
	HOMBRE VETERANO 35-39	C1	12	2 grandes + 1 pequeña	2
	HOMBRE VETERANO 40-44	C1	12	2 grandes + 1 pequeña	2
	HOMBRE VETERANO 45-49	C1	12	2 grandes + 1 pequeña	2
	HOMBRE VETERANO 50-54	C1	12	2 grandes + 1 pequeña	2
	HOMBRE VETERANO 55-59	C1	12	2 grandes + 1 pequeña	2
	HOMBRE VETERANO 60-64	C1	12	2 grandes + 1 pequeña	2
		CATEGORÍA	MODALIDAD	DISTANCIA	Nº VUELTAS
	PARACANOE	K1 K2	6,5	1 grandes + 1 pequeña	0

SÁBADO 22 DE MARZO					
HORA	CATEGORÍA	MODALIDAD	DISTANCIA	Nº VUELTAS	Nº PORTEOS
12:00	HOMBRE VETERANO 35-44	K2	12	2 grandes + 1 pequeña	2
	HOMBRE VETERANO 45-54	K2	12	2 grandes + 1 pequeña	2
	HOMBRE VETERANO 55-64	K2	12	2 grandes + 1 pequeña	2
	MIXTO VETERANO <50	K2	12	2 grandes + 1 pequeña	2
	MIXTO VETERANO >50	K2	12	2 grandes + 1 pequeña	2
	HOMBRE VETERANO 35-39	K1	12	2 grandes + 1 pequeña	2
	HOMBRE VETERANO 40-44	K1	12	2 grandes + 1 pequeña	2
	HOMBRE VETERANO 45-49	K1	12	2 grandes + 1 pequeña	2
	HOMBRE VETERANO 50-54	K1	12	2 grandes + 1 pequeña	2
	HOMBRE VETERANO 55-59	K1	12	2 grandes + 1 pequeña	2
HOMBRE VETERANO 60-64	K1	12	2 grandes + 1 pequeña	2	

HORARIOS Y DISTANCIAS

El horario definitivo de las salidas se establecerá una vez finalizada la inscripción, se agruparán las categorías cada 2' en función del número de embarcaciones.

SÁBADO 22 DE MARZO					
HORA	CATEGORÍA	MODALIDAD	DISTANCIA	Nº VUELTAS	Nº PORTEOS
16:00	HOMBRE CADETE	K2 C2 K1 C1	6,5	1 grande + 1 pequeña	1
	MUJER CADETE	K2 C2 K1 C1	6,5	1 grande + 1 pequeña	1
	MIXTO CADETE	K2 C2	6,5	1 grande + 1 pequeña	1

SÁBADO 22 DE MARZO					
HORA	CATEGORÍA	MODALIDAD	DISTANCIA	Nº VUELTAS	Nº PORTEOS
17:15	HOMBRE JUNIOR	K2 K1	12	2 grandes + 1 pequeña	2
	MUJER JUNIOR	K2 K1	12	2 grandes + 1 pequeña	2
	HOMBRE JUNIOR	C2 C1	12	2 grandes + 1 pequeña	2
	MIXTO JUNIOR	K2 C2	12	2 grandes + 1 pequeña	2
	MUJER JUNIOR	C2 C1	6,5	1 grandes + 1 pequeña	1

DOMINGO 23 DE MARZO					
HORA	CATEGORÍA	MODALIDAD	DISTANCIA	Nº VUELTAS	Nº PORTEOS
9:30	MUJER SENIOR	K2 K1	17,5	3 grandes + 1 pequeña	3
	HOMBRE SENIOR	C2 C1	17,5	3 grandes + 1 pequeña	3
	MUJER SENIOR	C2 C1	12	2 grandes + 1 pequeña	2
	MUJER SUB23	K1	17,5	3 grandes + 1 pequeña	3
	HOMBRE SUB23	C1	17,5	3 grandes + 1 pequeña	3
	MUJER SUB 23	C1	12	2 grandes + 1 pequeña	2

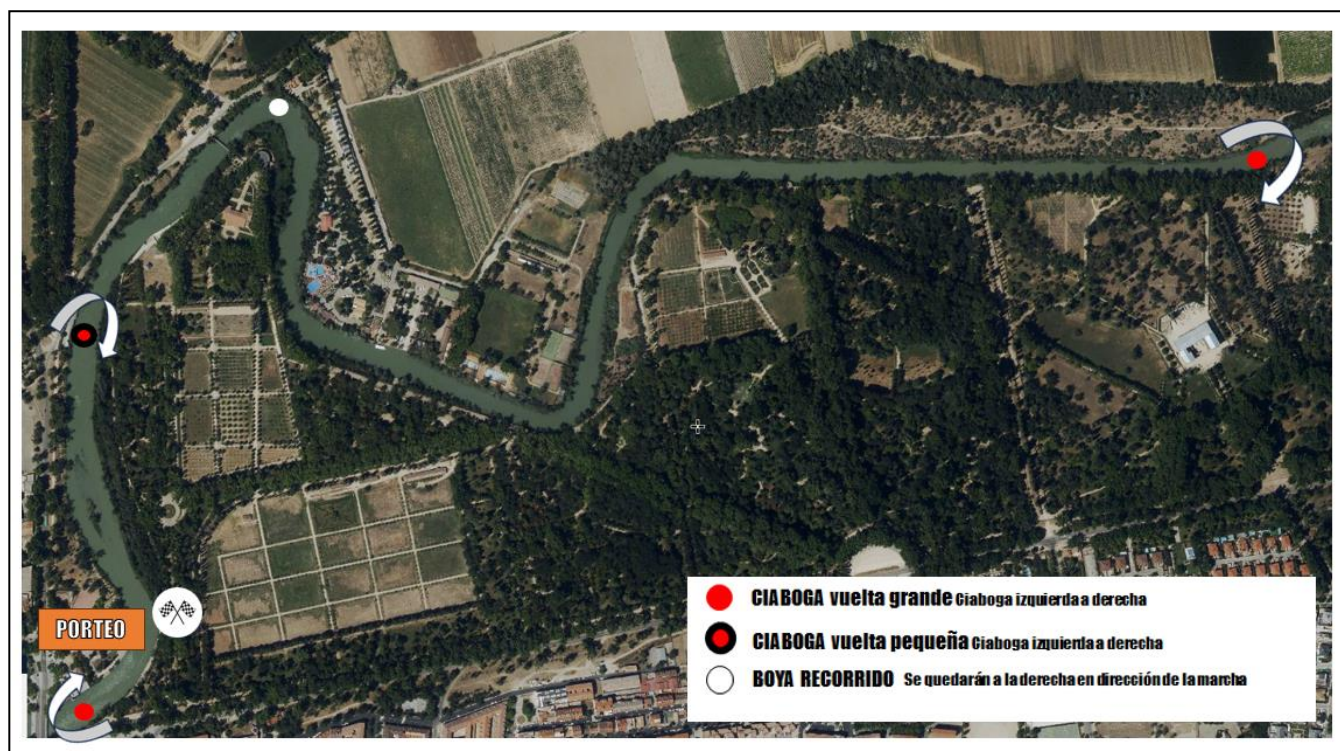
DOMINGO 23 DE MARZO					
HORA	CATEGORÍA	MODALIDAD	DISTANCIA	Nº VUELTAS	Nº PORTEOS
11:30	HOMBRE SENIOR	K2 K1	17,5	3 grandes + 1 pequeña	3
	HOMBRE SUB23	K1	17,5	3 grandes + 1 pequeña	3
	MIXTO SENIOR	K2 C2	17,5	3 grandes + 1 pequeña	3

REGLAMENTACIÓN

Estarán reguladas por esta Invitación y por las Bases Generales de Competición, Bases de ríos, travesías y maratón, Bases Master y en los casos no previstos, por el Reglamento de Ríos y Maratón, el Reglamento General y Técnico de Competiciones, el Reglamento Paracanoé, así como las circulares emitidas por la RFEP para el año 2025.

Es obligatorio el uso de chaleco salvavidas para la categoría cadete y en las categorías de Paracanoé, los deportistas que obligatoriamente deben de llevarlo según la lista maestra publicada en la web.

RECORRIDO:



ZONA DE DEPORTISTAS:



- 1** → **PORTEO**
- 2** → **PORTEO**
- 3** → **CONTROL EMBARQUE/ DESEMBARQUE**

- **CIABOGA**
- **BOYA RECORRIDO**
 Se quedarán a la derecha en dirección de la marcha

P **PARKING REMOLQUES**

PARKING Y SERVICIO DE DUCHAS

El Club Escuela de Piragüismo Aranjuez pone a disposición de los participantes zona de parking gratuita y los vestuarios de sus instalaciones durante el desarrollo y tras la finalización de la competición. Debido al aforo limitado de la zona de parking, el acceso y estacionamiento de vehículos estará controlado, **teniendo sólo acceso los vehículos con remolque.**

PARKING VEHÍCULOS SIN REMOLQUE

Los vehículos que transporten piraguas sin remolque podrán hacerlo en el parking habilitado junto a la instalación.



RECOGIDA DORSALES Y CONFIRMACIÓN DE INSCRIPCIONES

Se realizarán en las oficinas del Club Escuela de Piragüismo Aranjuez **el viernes 21 de marzo de 17 a 20 h.**

En el acto de la confirmación/modificación de inscripciones, los delegados de los clubes han de presentar el documento de la desinfección de sus embarcaciones debidamente cumplimentado y firmado.

REUNIÓN DE DELEGADOS

La reunión de delegados se celebrará **el sábado 22 de marzo a las 8.30 h.** en las instalaciones del Club Escuela de Piragüismo Aranjuez.

TROFEOS

La entrega de medallas se realizará al término de cada jornada a las categorías correspondientes:

- Sábado mañana: veteranos
- Sábado tarde: cadetes y junior
- Domingo mañana: sub23 y senior

ALOJAMIENTO E INFORMACIÓN TURÍSTICA

En <https://visita.aranjuez.es/> podrás encontrar información hotelera y turística de Aranjuez.

INFORMACIÓN GENERAL:

Club Escuela de Piragüismo Aranjuez, 91 892 08 27-
club@piraguismoaranjuez.com

PROTOCOLO DE DESINFECCIÓN DE EMBARCACIONES (MEJILLÓN CEBRA)

Por indicación expresa de la Confederación Hidrográfica del Tajo es necesario seguir el protocolo establecido en referencia al mejillón cebra.

Es por ello que las embarcaciones participantes en el Raphael del Tajo deberán seguir dicho protocolo previamente a la competición.

Los clubes participantes deberán rellenar obligatoriamente la declaración que se adjunta en este boletín y que también se podrá encontrar junto con el protocolo de desinfección en:

<https://drive.google.com/file/d/0Bxp58o4wWZkDWTJNVXZpOEhITVU/view> y presentarlo en el acto de confirmación de inscripciones.



**PROTOCOLO DE DESINFECCIÓN DE
EMBARCACIONES, EQUIPOS Y MAQUINARIA**

CERTIFICADO DE DESINFECCIÓN

En cumplimiento del ANEXO II de la Confederación Hidrográfica del Tajo, sobre limitaciones y condiciones del ejercicio de la navegación deportiva o de recreo en aguas continentales de la cuenca del Tajo, se redacta el siguiente documento DE OBLIGADO CUMPLIMIENTO para la participación en este Campeonato.

D. _____

Como (presidente o secretario) _____

Del CLUB _____

CERTIFICA

Que las embarcaciones que se relacionan a continuación han sido tratadas según las especificaciones abajo indicadas justo antes de ser embarcadas para su desplazamiento hacia Aranjuez para su participación en esta competición:

K-2 K-1 _____ C-2 C-1 _____

En _____, a _____ de _____ de 2025.

Sello Club

Fdo.: