

XIII LIGA DE RÍOS Y MARATÓN 2014

Denominación: Copa de España de Maratón, selectivo para el Campeonato del Mundo

Lugar de celebración:

Pontevedra, Río Lérez, Campus Universitario da Xunqueira (latitud 42° 26' 80'' norte y longitud 8° 38,9'61'' Oeste)

Fecha de celebración: 2 y 3 de agosto

Categorías, distancias y horarios:

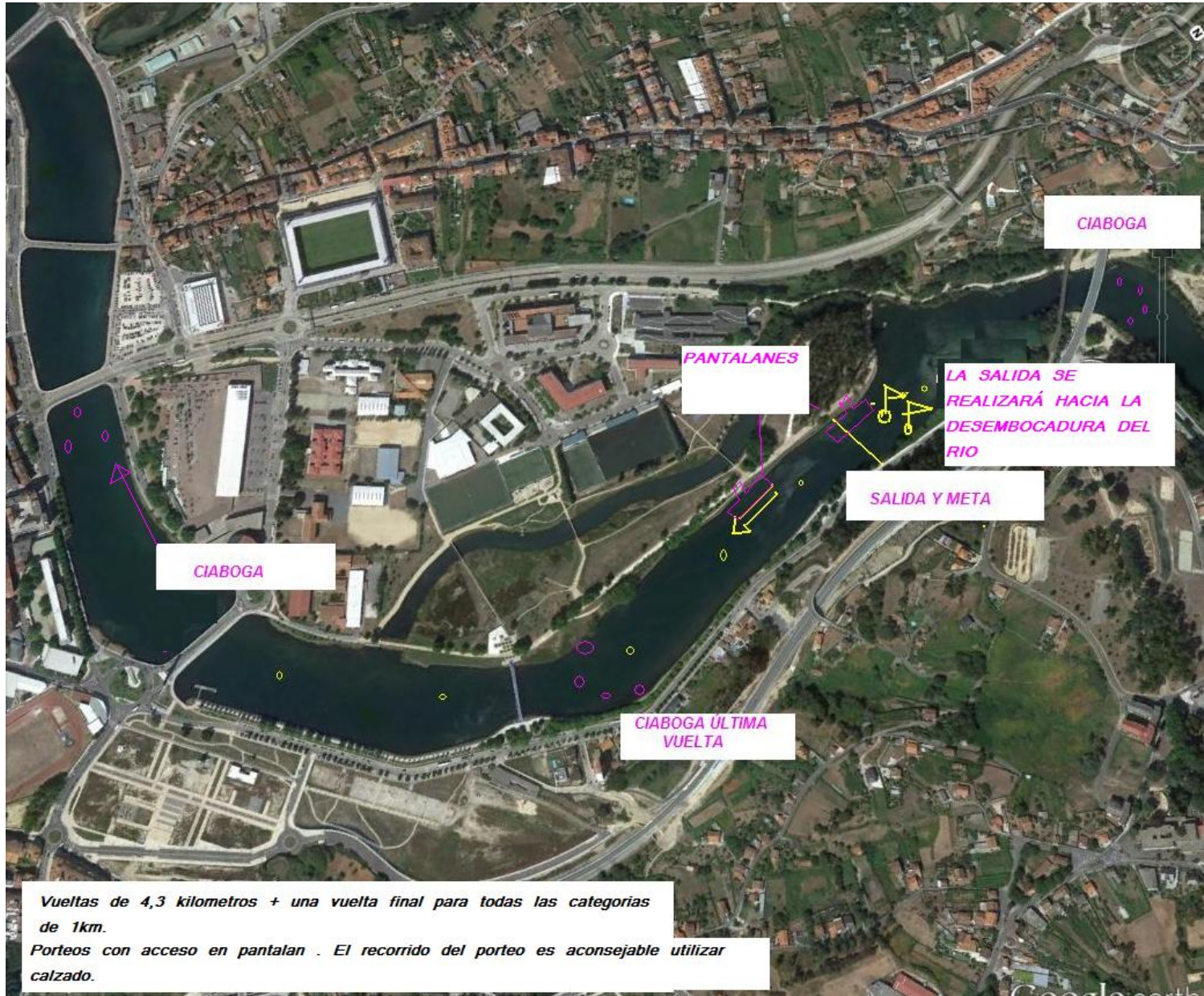
| Categoría | Día | Horario | Nº vueltas | Nº porteos | Distancia |
|---------------------------|-------|---------|--------------|--------------|-----------|
| HJK1 | 2 | 9:00 | 5 de 4,3 Km. | 4 | 21,5 Km. |
| MJK1 | | 9:02 | 4 de 4,3 Km. | 3 | 17,2 Km. |
| HJC1 | | 9:04 | 4 de 4,3 Km. | 3 | 17,2 Km. |
| HSK1 | 2 | 11:30 | 7 de 4,3 Km. | 6 | 30,1 Km. |
| HSK1-SUB23 | | 11:32 | 6 de 4,3 Km. | 5 | 25,8 Km. |
| MSK1 | | 11:34 | 6 de 4,3 Km. | 5 | 25,8 Km. |
| MSK1-SUB23 | | 11:36 | 5 de 4,3 Km. | 4 | 21,5 Km. |
| HSC1 | | 11:38 | 6 de 4,3 Km. | 5 | 25,8 Km. |
| HSC1-SUB23 | | 11:40 | 5 de 4,3 Km. | 4 | 21,5 Km. |
| ENTREGA DE TROFEOS | | | | | |
| HCK2 | | 17:00 | 3 de 4,3 Km. | 2 | 12,9 Km. |
| HCK1 | | 17:02 | 3 de 4,3 Km. | 2 | 12,9 Km. |
| MCK2 | | 18:04 | 3 de 4,3 Km. | 2 | 12,9 Km. |
| HCC2 | | 18:06 | 3 de 4,3 Km. | 2 | 12,9 Km. |
| MCK1 | | 18:08 | 3 de 4,3 Km. | 2 | 12,9 Km. |
| HCC1 | | 18:10 | 3 de 4,3 Km. | 2 | 12,9 Km. |
| HVK1 35-39 | | 2 | 19:00 | 5 de 4,3 Km. | 4 |
| HVK1 40-44 | 19:02 | | 5 de 4,3 Km. | 4 | 21,5 Km. |
| HVK1 45-49 | 19:04 | | 5 de 4,3 Km. | 4 | 21,5 Km. |
| HVK1 50-54 | 19:08 | | 5 de 4,3 Km. | 4 | 21,5 Km. |
| HVK1 +55 | 19:10 | | 4 de 4,3 Km. | 3 | 17,2 Km. |
| MVK1 <55 | 19:10 | | 4 de 4,3 Km. | 3 | 17,2 Km. |
| MVK1 +55 | 19:12 | | 3 de 4,3 Km. | 2 | 12,9 Km. |
| HVC1 <55 | 19:12 | | 4 de 4,3 Km. | 3 | 17,2 Km. |
| HVC1 +55 | 19:12 | | 3 de 4,3 Km. | 2 | 12,9 Km. |
| ENTREGA DE TROFEOS | | | | | |
| HJK2 | 3 | 9:00 | 5 de 4,3 Km. | 4 | 21,5 Km. |
| HVK2 <55 | | 9:02 | 5 de 4,3 Km. | 4 | 21,5 Km. |
| HVK2 +55 | | 9:02 | 4 de 4,3 Km. | 3 | 17,2 Km. |
| MJK2 | | 9:04 | 4 de 4,3 Km. | 3 | 17,2 Km. |
| HJC2 | | 9:06 | 4 de 4,3 Km. | 3 | 17,2 Km. |
| MVK2 <55 | | 9:08 | 4 de 4,3 Km. | 3 | 17,2 Km. |
| MVK2 +55 | | 9:08 | 3 de 4,3 Km. | 2 | 12,9 Km. |
| HVC2 <55 | | 9:08 | 4 de 4,3 Km. | 3 | 17,2 Km. |
| HVC2 +55 | | 9:08 | 3 de 4,3 Km. | 2 | 12,9 Km. |
| HSK2 | | 3 | 11:30 | 7 de 4,3 Km. | 6 |
| MSK2 | 11:32 | | 6 de 4,3 Km. | 5 | 25,8 Km. |
| HSC2 | 11:34 | | 6 de 4,3 Km. | 5 | 25,8 Km. |
| ENTREGA DE TROFEOS | | | | | |

NOTA IMPORTANTE:

EN LA 1ª VUELTA NO SE REALIZARÁ PORTEO EN ATENCIÓN A LA ELEVADA PARTICIPACIÓN EN DETERMINADAS PRUEBAS DE LA COMPETICIÓN NACIONAL.

A TODAS LAS DISTANCIAS SE LE SUMARÁ 1 KM DE LA ÚLTIMA VUELTA PEQUEÑA, COMO MARCA LA NORMATIVA INTERNACIONAL.

MAPA DE RECORRIDO:



MAPA DE INFRAESTRUCTURAS :

